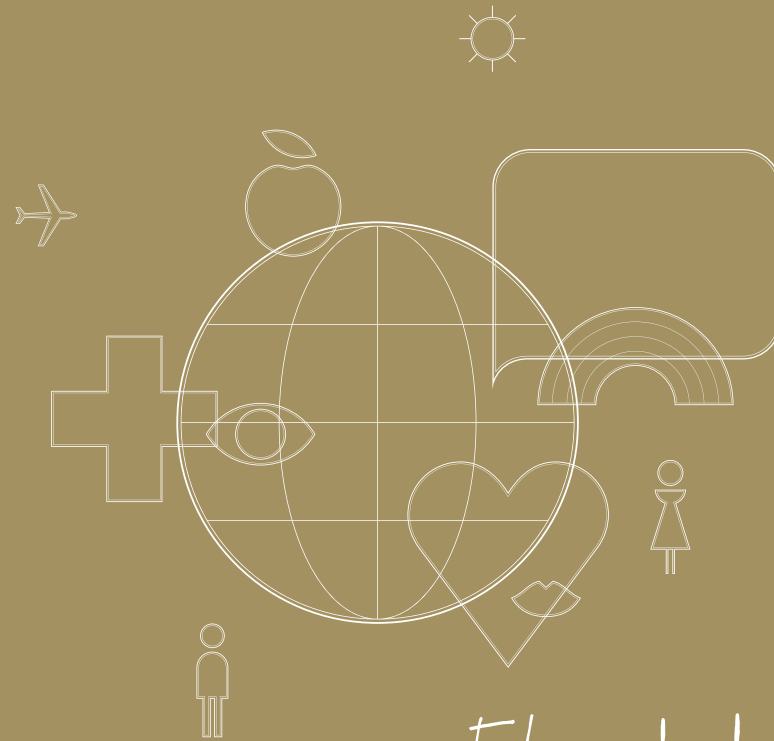


7001 S.W. 97th Avenue
Miami, Florida 33173
Tel. +1 (305) 398 7400
Fax +1 (305) 275 8484
www.bupalatinamerica.com
bupa@bupalatinamerica.com



El mundo de Bupa

BUPA EXCLUSIVE CARE

Bupa Exclusive Care es el producto más completo dentro de la línea de productos Bupa Care, diseñado específicamente para ofrecer US\$10 millones en cobertura, con acceso a los mejores hospitales y médicos en cualquier país del mundo. Bupa ofrece una cobertura para el cuidado de la salud de la más alta calidad en el mundo para expatriados y sus familias, viajeros internacionales frecuentes y personas de negocios con necesidades y horarios exigentes.

Usted y su familia tendrán acceso garantizado a una gama completa de servicios, los mejores beneficios y cobertura mundial incluyendo procedimientos de trasplante y condiciones congénitas.

Usted podrá seleccionar cualquier hospital para recibir tratamiento y recibir beneficios adicionales si opta por utilizar un hospital dentro de la red de proveedores de Bupa, tales como pagos directos al proveedor y efectuar el pago del deducible sin incurrir en gastos adicionales.

Bupa también ofrece un anexo de cobertura opcional para cubrir complicaciones perinatales y del embarazo que no están cubiertas automáticamente en los Planes 4, 5 y 6.



BUPA EXCLUSIVE CARE
Resumen de Producto

2013

ACERCA DE BUPA



Bupa es una reconocida aseguradora de salud que ofrece una amplia variedad de productos y servicios a los residentes de Latinoamérica y el Caribe. Bupa comenzó en el año 1947 como una mutual de seguros en el Reino Unido con tan solo 38,000 asegurados. Hoy día, Bupa vela por la salud y el bienestar de más de 11 millones de personas en 190 países alrededor del mundo.

Desde su fundación hace más de 65 años, Bupa ha mantenido una solidez financiera y continua fortaleciendo sus credenciales como líder en el cuidado de la salud. Bupa no tiene accionistas lo cual le permite reinvertir todas sus ganancias para ampliar sus productos y mejorar los servicios que la empresa y sus proveedores brindan.

SU ALIADO EN LA SALUD

El objetivo de Bupa es ayudar a que las personas disfruten de vidas más duraderas, sanas y felices. Cumplimos esta promesa al proteger a nuestros asegurados, proporcionándoles una gama de servicios personalizados y cuidando su salud durante toda la vida.

COMUNIDADES SALUDABLES, PLANETA SALUDABLE

Bupa participa en iniciativas de responsabilidad ambiental para asegurar que nuestros empleados, productos y servicios contribuyan a establecer una sociedad más saludable. Tomamos en serio nuestro impacto ambiental, estableciendo políticas ecológicas que benefician al planeta y a todas las personas en nuestro centro de trabajo. Estamos comprometidos a mejorar la calidad de vida de nuestros clientes y personal así como la de las comunidades necesitadas.

BUPA EXCLUSIVE CARE

COBERTURA MÁXIMA POR ASEGURADO, POR AÑO PÓLIZA	US\$10 Millones
BENEFICIOS Y LIMITACIONES POR HOSPITALIZACIÓN	
Habitación y alimentación:	
• Dentro de la red de hospitales Bupa	100%
• En otros hospitales, por día	US\$2,000
Unidad de cuidados intensivos	
• Dentro de la red de hospitales Bupa	100%
• En otros hospitales, por día	US\$4,000
Honorarios médicos y de enfermería	100%
Medicamentos por receta durante la hospitalización	100%
Procedimientos de diagnóstico	100%
Cama para acompañante de menor hospitalizado, por día	US\$400
Alimentación para acompañante por día	US\$50

BENEFICIOS Y LIMITACIONES POR TRATAMIENTO AMBULATORIO

Visitas a médicos y especialistas	100%
Cirugía ambulatoria	100%
Medicamentos por receta	100%
Procedimientos de diagnóstico	100%
Fisioterapia y servicios de rehabilitación	100%
Reconocimiento médico de rutina	US\$600

BENEFICIOS Y LIMITACIONES POR MATERNIDAD

Embarazo, maternidad y parto, por embarazo	US\$10,000
• Período de espera de 10 meses	
• No aplica deducible	
• Solo Planes 2 y 3	
Complicaciones del embarazo, la maternidad o el parto	100%
• Solo Planes 2 y 3	
Cuidado del recién nacido saludable (5 visitas dentro de los 6 meses siguientes al parto)	100%
Cobertura provisional del recién nacido	US\$50,000
Almacenamiento de sangre de cordón umbilical (máx. de por vida por embarazo cubierto)	US\$2,000
• No aplica deducible	
• Solo Planes 2 y 3	

BENEFICIOS Y LIMITACIONES POR EVACUACIÓN

Evacuación médica de emergencia: ambulancia aérea y terrestre, viaje de regreso y repatriación de restos mortales	100%
---	------

OTROS BENEFICIOS Y LIMITACIONES

Tratamiento del cáncer	100%
Insuficiencia renal crónica (diálisis)	100%
Procedimientos de trasplante (por diagnóstico, de por vida)	US\$2,000,000
Condiciones congénitas y hereditarias	100%
Brazos y piernas artificiales (máx. de por vida US\$120,000)	US\$30,000
Tratamientos especiales	100%
Terapeuta complementario (máx. 80 visitas/sesiones)	100%
Especialista en dietética (máx. 4 visitas)	100%
Residencia y cuidados paliativos	100%
Sala de emergencias, cobertura dental de emergencia	100%

Todas las cantidades están expresadas en dólares de los Estados Unidos de América, y todos los reembolsos son procesados de acuerdo a las tarifas Usuales, Acostumbradas y Razonables (UCR). Para obtener más información y una lista de beneficios, por favor consulte la Guía para Asegurados, comuníquese con un representante de Bupa o solicite una cotización ingresando a www.bupalatinamerica.com.

VENTAJAS DE UN LÍDER EN EL CUIDADO DE LA SALUD

Nuestros clientes pueden beneficiarse de una amplia gama de servicios y recursos para ayudarles a permanecer sanos. Algunas de las ventajas de adquirir un producto Bupa son:

- Acceso mundial a los mejores hospitales y doctores
- Cobertura médica de emergencia en cualquier parte del mundo
- Portabilidad internacional que permite a nuestros clientes tener cobertura ininterrumpida mientras viajan, estudian o trabajan fuera de su país de residencia (ciertas restricciones aplican)
- Un equipo de servicio médico que provee ayuda telefónica profesional 24 horas al día, 365 días al año
- Acceso en línea a documentos relacionados a la póliza, renovaciones, comunicaciones, y reembolsos.

TARIFAS USUALES, ACOSTUMBRADAS Y RAZONABLES

La póliza de seguro establece que se aplicarán las tarifas Usuales, Acostumbradas y Razonables (UCR) para calcular reembolsos por servicios y tratamientos recibidos en una región o país específico. UCR (conforme a sus siglas en inglés) es la cantidad máxima que Bupa considerará elegible para un pago bajo el plan de seguro de salud. Esta cantidad es determinada en base a una revisión periódica de los cargos vigentes para un servicio ajustado según una región o área geográfica específica.

Preferimos efectuar pagos por hospitalización directamente al proveedor y que nuestros asegurados soliciten pre-autorización. De esta forma Bupa puede asegurar precios justos, negociar honorarios médicos y evitar que nuestros asegurados tengan que incurrir en gastos adicionales, salvo el pago del deducible. UCR es una de las medidas más importantes para controlar costos y velar por los intereses de nuestros asegurados.

La información en este resumen de producto es solo para fines ilustrativos.